



ホール / Hall

- 舞台：幅 10 間 × 奥行 7 間
- 客席：ロールバックチェア（500 席）
仮設客席（7 間 × 7 段）

ロールバックチェアを格納して、より大きな舞台空間を必要とする舞台芸術作品の装置を立て込んでの稽古などにも対応できます。

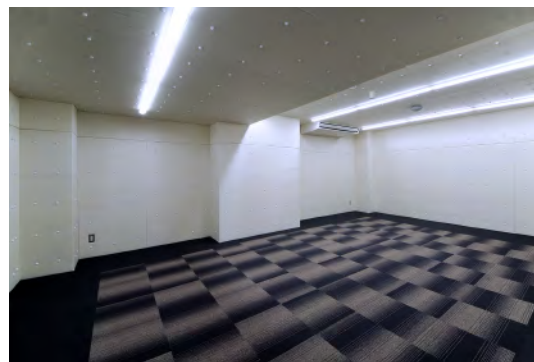
- Stage: W18m × D12.6m
- Seat: mobile seat units(500 seats)
temporary seat units(W12.6m, 7steps)

By removing mobile seat units, the entire hall space is available for rehearsals that require large stage sets.



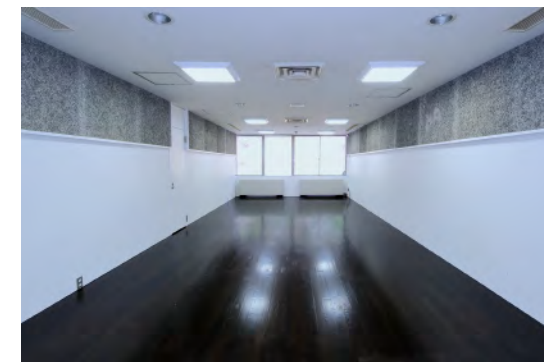
スタジオ 1 / Studio 1

- size: 79 m²
- height: 3.65m
- floor: wooden (木製)
- ※sound facilities (音響設備)



スタジオ 2 / Studio 2

- size: 48 m²
- height: 2.5m
- floor: carpet (カーペット)
- ※soundproof (防音)



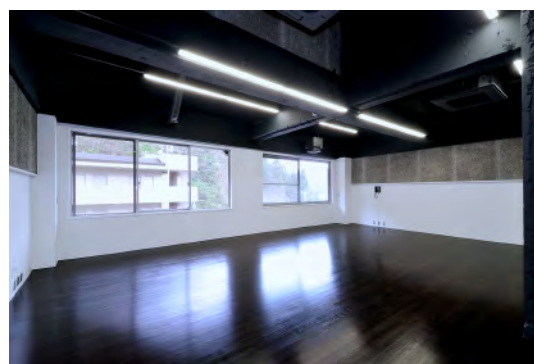
スタジオ 3 / Studio 3

- size: 41 m²
- height: 2.35m
- floor: wooden (木製)



スタジオ 4 / Studio 4

- size: 61 m²
- height: 2.35m
- floor: wooden (木製)
- ※mirror (鏡)、ballet bar (バレエバー)



スタジオ 5 / Studio 5

- size: 55 m²
- height: 3.25m
- floor: wooden (木製)



スタジオ 6
Studio 6

- size: 27 m²
- height: 3.25m
- floor: wooden (木製)