



ホール / Hall

- 舞台：幅 10 間 × 奥行 7 間
- 客席：ロールバックチェア（500 席）
仮設客席（7 間 × 7 段）

ロールバックチェアを格納して、より大きな舞台空間を必要とする舞台芸術作品の装置を立て込んでの稽古などにも対応できます。

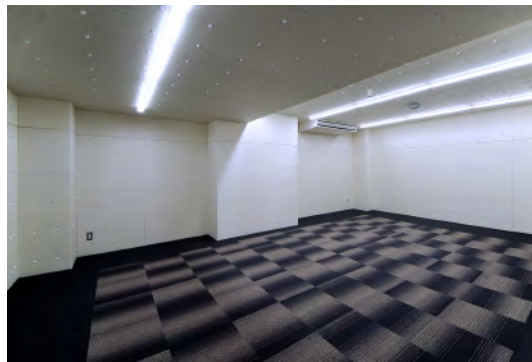
- Stage: W18m × D12.6m
- Seat: mobile seat units(500 seats)
temporary seat units(W12.6m, 7steps)

By removing mobile seat units, the entire hall space is available for rehearsals that require large stage sets.



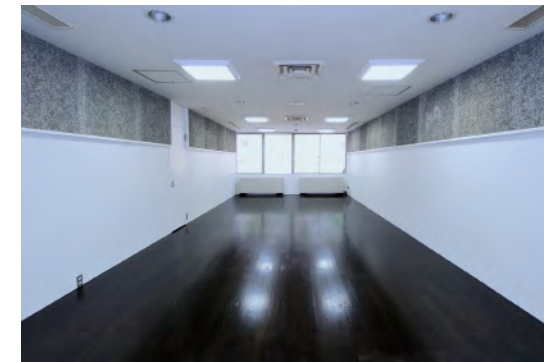
スタジオ 1 / Studio 1

- size: 79 m²
- height: 3.65m
- floor: wooden (木製)
- ※sound facilities (音響設備)



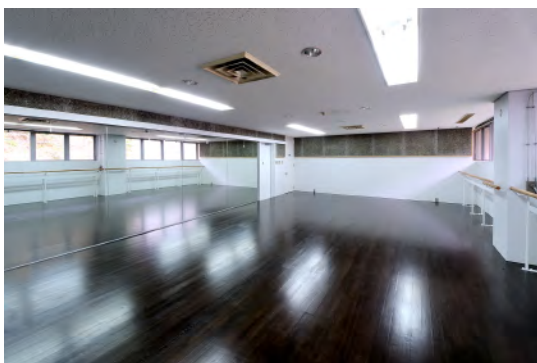
スタジオ 2 / Studio 2

- size: 48 m²
- height: 2.5m
- floor: carpet (カーペット)
- ※soundproof (防音)



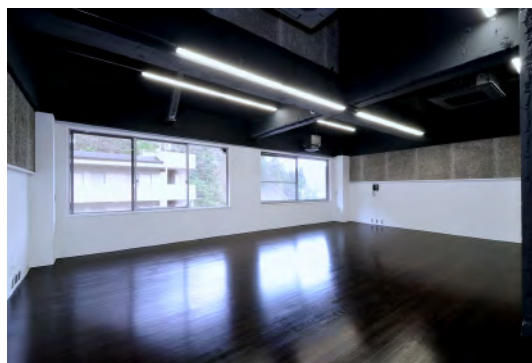
スタジオ 3 / Studio 3

- size: 41 m²
- height: 2.35m
- floor: wooden (木製)



スタジオ 4 / Studio 4

- size: 61 m²
- height: 2.35m
- floor: wooden (木製)
- ※mirror (鏡)、ballet bar (バレエバー)



スタジオ 5 / Studio 5

- size: 55 m²
- height: 3.25m
- floor: wooden (木製)



スタジオ 6
Studio 6

- size: 27 m²
- height: 3.25m
- floor: wooden (木製)

※ 最大 22 名まで宿泊可 総部屋数 7 室 レジデンスへの一般の方のご宿泊は承っておりません。Seven residences accommodates up to 22 people.



レジデンス 洋室／ Residence Room 【Western Style】

- 洗面所 & トイレ付き / with Washroom&Toilet
- 無線 LAN、冷暖房完備 / Wi-Fi available , Air conditioned



レジデンス和室／ Residence Room 【Japanese Style】

- 洗面所、トイレ付き / with Washroom&Toilet
- 無線 LAN、冷暖房完備 / Wi-Fi available , Air conditioned



キッチン／ Kitchen



カフェ ダイニング／ Dining Room